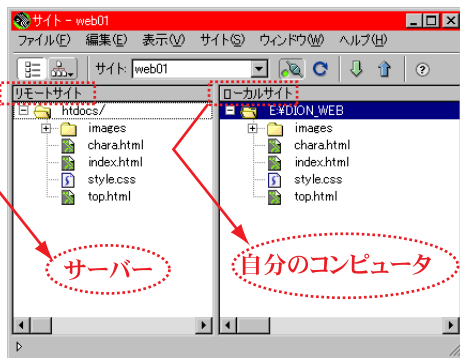


# DreamweaverMXサイト定義

Dreamweaverではサイト定義を行うことからWEBサイトの制作作業が始まります。  
 サイト定義とはローカル側(自分のコンピュータ)での作業場所、アップロード先リモートコンピュータ(ホームページを公開するサーバー)の場所とID、パスワード等の登録を行ないます。

① サイトファイル(サイトの管理を行う中心)

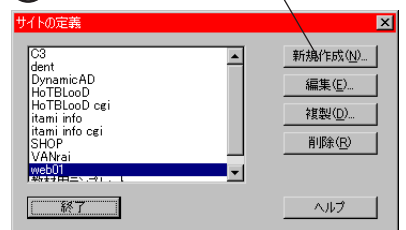


② 新しくサイトの定義を行う

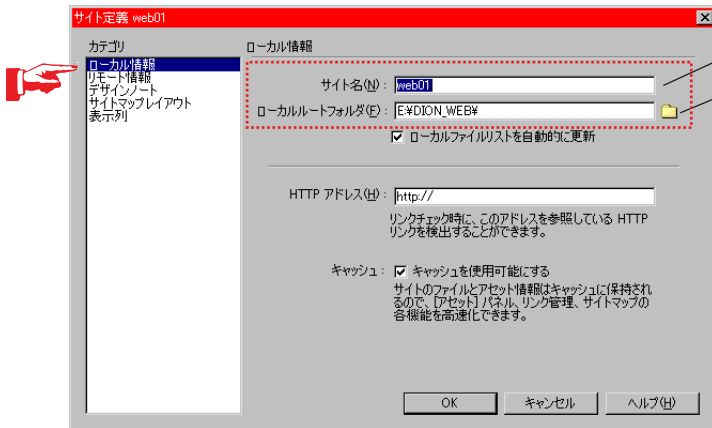


サイト定義

③ 新しいサイトを登録する



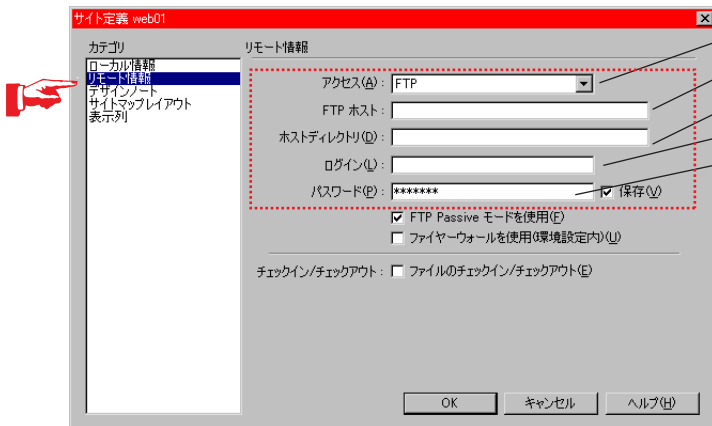
④ ローカル情報(自分のコンピュータでの編集場所)の設定



任意の管理上の名前(どんな名前でもOK)

ローカル側で作業をしているフォルダを登録

⑤ リモートサイト(ホームページを公開するサーバー)



ファイル転送行場合はFTP

接続先サーバのドメイン又はIPアドレス

初期接続でアクセスするためのディレクトリ

ログイン, IDなど

パスワード, パスフレーズなど